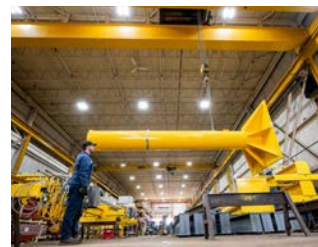




O'BRIEN

SOLUTIONS DE LEVAGE
— A FLATIRON CRANE COMPANY —



Multifonctions haute capacité
Autonome et mural grues à flèche

La plus vaste gamme de grues à flèche en Amérique du Nord

- Capacité jusqu'à 40 000 lb
- Portée allant jusqu'à 65 pi
- Hauteur du mât jusqu'à 40 pi
- Solutions personnalisées disponibles



Profil de l'entreprise

O'Brien Solutions De Levage est un fabricant de ponts roulants, grues à flèches, grues de poste de travail, portiques, monorail grues et poutres de levage et un fournisseur de portes commerciales et équipement de quai de chargement, au service de l'industrie depuis plus de 60 ans au Canada et aux États-Unis.

O'Brien offre l'une des plus grandes sélections de grues à flèches disponibles en Amérique du Nord. Nous avons la solution pour vos applications grues à flèches de notre large gamme de modèles standard ou de nos modèles de Grue a fleche robustes conçus pour les grues à flèche très longues et hautes capacités de levage élevées.

Notre partenariat exclusif de 37 ans avec la grue à flèche le leader en Europe, Vetter Krantechnik combiné avec la richesse de *O'Brien* expertise de construction de grues avec la meilleure conception de grue de Grue a fleche dans le monde. Ensemble, nous avons toujours fourni des grues à flèches de qualité supérieure vos besoins de processus afin de livrer le retour soutenu que vos exigences d'investissement.

L'équipe d'*O'Brien* est bien équipée et prête à évaluer votre grue et développer la solution la plus rentable, dès conception jusqu'à l'installation finale.

Pourquoi acheter O'Brien?

- 1 Experts de l'industrie**
Notre plus de 60 ans d'expérience toujours joue en votre faveur comme nous le faisons toujours fabriquer des produits de grue de haute qualité.
- 2 Solutions techniques**
Nos ingénieurs conçoivent des produits répondant à toutes les exigences structurelles, normes de sécurité et inspections.
- 3 Installations inégalées**
Les techniciens d'entretien *O'Brien* ne sont pas seulement des experts dans les installations de grues, leurs compétences en relation avec la clientèle vous satisferont à chaque étape.
- 4 Vaste réseau de concessionnaires**
obtenez le même produit de qualité tout au long Canada et les États-Unis grâce à nos marchands locaux.
- 5 Service à la clientèle**
Notre équipe hautement qualifiée est disponible 24 heures par jour, 7 jours par semaine pour assurer votre productivité n'est pas perdue.
- 6 Guichet unique**
Nous concevons, fabriquons, installons et même démonter vos grues existantes. Le forfait total est à votre disposition.

Des produits de qualité avec des solutions clés en main

Laissez-nous répondre à vos besoins de grue à flèche avec une grande variété de solutions. Chaque installation est soigneusement planifiée pour s'assurer que votre grue est installée correctement la première fois, à temps.

PLUS
60
ANNÉES DE
EXPÉRIENCE

Choisir votre grue à flèche

Une grue à flèche augmentera le flux de production pour améliorer l'efficacité de la manutention. Donner la prise en compte des paramètres suivants vous spécifiez correctement la grue de flèche requise pour votre application.

Capacité

Quel est le poids maximal de la charge à soulever? Généralement, la capacité de levage de votre grue à flèche sera toujours supérieure à son poids.

Rotation de la flèche

Les grues à flèche autoportante offrent une rotation pouvant atteindre 270° et les grues murales offrent une rotation pouvant atteindre 180°.

Portée de la flèche

La distance mesurée à partir du point de pivotement de la flèche et sont habituellement énoncés dans les termes suivants:

- Portée de la flèche - la distance par rapport à l'extrémité de la flèche
- Portée du crochet - distance jusqu'au point de levage le plus éloigné

Hauteur de votre grue à flèche

La distance mesurée par rapport au sol et habituellement dans les termes suivants:

- Hauteur totale - distance jusqu'au point le plus élevé
- Hauteur sous la flèche - qui se passe d'explication

Hauteur sous flèche

Distance entre le sol et le dessous de la flèche, qui déterminera le type de palan requis.

Installation

Les grues à flèche autoportantes doivent être installées sur une fondation en béton coulé ou sur une dalle de béton armé d'une épaisseur substantielle. La plaque de base à montage direct O'Brien est disponible pour cette dernière méthode. Les grues à flèche murales peuvent être installées contre de nombreux types de colonnes en acier, comme une large poutre à bride ou un tube structurel creux ou même des colonnes et des murs en béton coulé monolithique.



GRUES CADET

L'assistant économique pour chaque poste de travail



Rotation maximale
Nominal 270 degrés

Capacité Maximale
Up to 4,000 poids

Portée maximale
Jusqu'à 38 pi

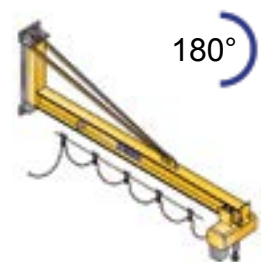
Modèles personnalisés disponibles

De les grues à flèche autoportantes et murales des cadets sont une solution économique conçue pour répondre à des besoins opérationnels simples. De la grue à flèche légère et un support de tige soudée sont utilisés pour la flèche. La hauteur totale peut être adaptée aux exigences individuelles.

Caractéristiques

- Rotation manuelle uniquement
- Grande broche de charnière et douille en nylon pour un fonctionnement fluide et une longue durée de vie
- Barre d'assemblage double soudée en usine pour des installations faciles, sans réglage de niveau
- Précharge réglé en usine dans le bras de la grue pour une inclinaison optimale de la grue a flèche sous charge
- Butées d'extrémité soudées avec pare-chocs en caoutchouc absorbant les chocs
- Flèche composée d'une poutre structurale à large bride

Cadets installés au mur
180 degrés



Cadets installés au sol
270 degrés



Capacity in lbs	Outreach in ft																
	6	8	10	12	14	16	18	20	22	24	26	28	30	32	34	36	38
150	■	■	■	■	■	■	■	■	■	■	■	■	■	■	■	■	■
250	■	■	■	■	■	■	■	■	■	■	■	■	■	■	■	■	■
500	■	■	■	■	■	■	■	■	■	■	■	■	■	■	■	■	■
1,000	■	■	■	■	■	■	■	■	■	■	■	■	■	■	■	■	■
1,500	■	■	■	■	■	■	■	■	■	■	■	■	■	■	■	■	■
2,000	■	■	■	■	■	■	■	■	■	■	■	■	■	■	■	■	■
3,500	■	■	■	■	■	■	■	■	■	■	■	■	■	■	■	■	■
4,000	■	■	■	■	■	■	■	■	■	■	■	■	■	■	■	■	■

ASSISTANT

Options réglables pour répondre à vos besoins



Rotation Maximale
Nominal 270 degrés

Capacité Maximale
Jusqu'à 4 000 poids

Portée maximale
Jusqu'à 38 pi

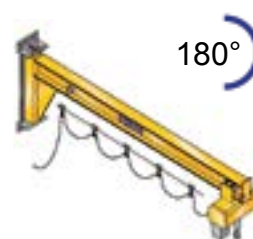
Modèles personnalisés disponibles

Grues autoportantes et murales Les grues à flèche auxiliaires sont une solution économique conçue pour des exigences opérationnelles simples. Un bras de flèche léger et un porte-tête bas sont utilisés pour la flèche. La hauteur totale peut être adaptée aux besoins individuels.

Caractéristiques:

- Rotation manuelle ou motorisée disponible sur certains modèles
- Grande broche de charnière et douille en nylon pour un fonctionnement fluide et une longue durée de vie
- Conception du bras porte-à-faux soudé en usine
- Précharge réglé en usine dans la flèche pour une inclinaison optimale sous la charge
- Butées d'extrémité soudées avec pare-chocs en caoutchouc absorbant les chocs
- Flèche composée d'une poutre structurale à large bride

Assistant mural
180 degrés



Assistant monté au sol
270 degrés



Capacity in lbs	Outreach in ft																	
	6	8	10	12	14	16	18	20	22	24	26	28	30	32	34	36	38	
150	■	■	■	■	■	■	■	■	■	■	■	■	■	■	■	■	■	■
250	■	■	■	■	■	■	■	■	■	■	■	■	■	■	■	■	■	■
500	■	■	■	■	■	■	■	■	■	■	■	■	■	■	■	■	■	■
1,000	■	■	■	■	■	■	■	■	■	■	■	■	■	■	■	■	■	■
1,500	■	■	■	■	■	■	■	■	■	■	■	■	■	■	■	■	■	■
2,000	■	■	■	■	■	■	■	■	■	■	■	■	■	■	■	■	■	■
3,000	■	■	■	■	■	■	■	■	■	■	■	■	■	■	■	■	■	■
4,000	■	■	■	■	■	■	■	■	■	■	■	■	■	■	■	■	■	■

Optimisez vos capacités spatiales



Rotation maximale
Nominal 180 degrés

Capacité Maximale
Jusqu'à 20 000 poids

Portée maximale
Jusqu'à 38 pi

Modèles personnalisés disponibles

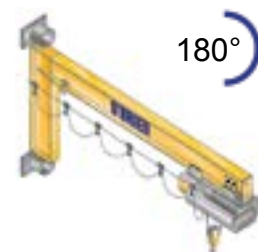
La grue à flèche Sergent montée au mur est dotée d'une faible hauteur libre en cantilever adaptée à une grande variété d'applications de levage dans l'environnement de production. Il soulage les ponts roulants et autres équipements de levage, accélère le flux de travail et réduit les temps d'inactivité coûteux des employés et des machines. Il est généralement installé sur des colonnes de bâtiment structurales, des colonnes de piste de grue et des colonnes en béton armé suffisamment conçues à cet effet.

Caractéristiques:

- Roulements à charnières à rouleaux sphériques à alignement automatique
- Porte-à-faux soudé en usine. Mise à niveau de la flèche non requise
- Précharge réglé en usine dans le bras de flèche offrant une inclinaison optimale pour un fonctionnement efficace du chariot
- Butées d'extrémité boulonnées terminées

Capacity in lbs	Outreach in ft																
	6	8	10	12	14	16	18	20	22	24	26	28	30	32	34	36	38
1,000	■	■	■	■	■	■	■	■	■	■	■	■	■	■	■	■	■
2,000	■	■	■	■	■	■	■	■	■	■	■	■	■	■	■	■	■
3,000	■	■	■	■	■	■	■	■	■	■	■	■	■	■	■	■	■
4,000	■	■	■	■	■	■	■	■	■	■	■	■	■	■	■	■	■
5,000	■	■	■	■	■	■	■	■	■	■	■	■	■	■	■	■	■
6,000	■	■	■	■	■	■	■	■	■	■	■	■	■	■	■	■	■
8,000	■	■	■	■	■	■	■	■	■	■	■	■	■	■	■	■	■
10,000	■	■	■	■	■	■	■	■	■	■	■	■	■	■	■	■	■
12,000	■	■	■	■	■	■	■	■	■	■	■	■	■	■	■	■	■
16,000	■	■	■	■	■	■	■	■	■	■	■	■	■	■	■	■	■
20,000	■	■	■	■	■	■	■	■	■	■	■	■	■	■	■	■	■

Sergent monté au mur
180 degrés



MAJOR

La grue la plus vendue dans le monde



Rotation maximale
360 degrés

Capacité Maximale
Jusqu'à 40 000 poids

Maximum Outreach
Jusqu'à 48 pi

Modèles personnalisés disponibles

Les grues à flèche Major autoportantes ont fait leurs preuves à de nombreuses reprises pour être la grue à flèche la plus vendue au monde pour les applications intérieures et extérieures. Cette grue peut être utilisée pour presque tous les postes de travail car elle permet une personnalisation complète pour tous les aspects. Une large gamme d'accessoires peut être ajoutée pour équiper la grue à flèche pour toutes les exigences de levage.

Caractéristiques:

- Roulement Major sphérique à alignement automatique
- Conception du bras porte-à-faux soudé en usine
- Précharge réglé en usine sur la flèche pour inclinaison sous charge
- Butées d'extrémité boulonnées
- Flèche composée d'une poutre structurale à large bride
- Bague de pression soudée
- Roues à rouleaux convexes

Capacity in lbs	Outreach in ft																						
	6	8	10	12	14	16	18	20	22	24	26	28	30	32	34	36	38	40	42	44	46	48	
250	■	■	■	■	■	■	■	■	■	■	■	■	■	■	■	■	■	■	■	■	■	■	■
500	■	■	■	■	■	■	■	■	■	■	■	■	■	■	■	■	■	■	■	■	■	■	■
1,000	■	■	■	■	■	■	■	■	■	■	■	■	■	■	■	■	■	■	■	■	■	■	■
2,000	■	■	■	■	■	■	■	■	■	■	■	■	■	■	■	■	■	■	■	■	■	■	■
3,000	■	■	■	■	■	■	■	■	■	■	■	■	■	■	■	■	■	■	■	■	■	■	■
4,000	■	■	■	■	■	■	■	■	■	■	■	■	■	■	■	■	■	■	■	■	■	■	■
5,000	■	■	■	■	■	■	■	■	■	■	■	■	■	■	■	■	■	■	■	■	■	■	■
6,000	■	■	■	■	■	■	■	■	■	■	■	■	■	■	■	■	■	■	■	■	■	■	■
8,000	■	■	■	■	■	■	■	■	■	■	■	■	■	■	■	■	■	■	■	■	■	■	■
10,000	■	■	■	■	■	■	■	■	■	■	■	■	■	■	■	■	■	■	■	■	■	■	■
12,000	■	■	■	■	■	■	■	■	■	■	■	■	■	■	■	■	■	■	■	■	■	■	■
16,000	■	■	■	■	■	■	■	■	■	■	■	■	■	■	■	■	■	■	■	■	■	■	■
20,000	■	■	■	■	■	■	■	■	■	■	■	■	■	■	■	■	■	■	■	■	■	■	■

Grand plancher
360 degrés



BOSS

Conçu pour les applications les plus difficiles



Rotation maximale
360 degrés

Capacité Maximale
Jusqu'à 40 000 poids

Portée maximale
Jusqu'à 65 pi

Modèles personnalisés disponibles

La grue à flèche Boss autonome est conçue pour les applications de levage rendues plus difficiles par leurs capacités de levage élevées, leurs longues flèche et leurs hauteurs de levage plus élevées. La grue à flèche Boss est couramment utilisée dans les marinas extérieures, les parcs à bestiaux, les centrales électriques, les fonderies.

Features

- Conception robuste
- Lieu d'installation : intérieur/extérieur
- Rotation motorisée seulement
- Boîtier cantileve

Capacity in lbs	Outreach in ft																						
	20	22	24	26	28	30	32	34	36	38	40	42	44	46	48	50	52	54	56	58	60	65	
4,000																							
6,000																							
8,000																							
10,000																							
12,000																							
14,000																							
16,000																							
18,000																							
20,000																							
24,000																							
28,000																							
35,000																							
40,000																							

Monté au sol par le patron
360 degrés



Manipulation flexible et rapide des pièces



Manipulation flexible et rapide des pièces < 360°

Capacité Maximale Jusqu'à 1000 lb

Portée maximale Jusqu'à 16 pi

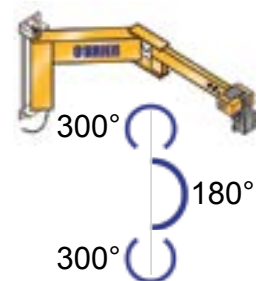
Modèles personnalisés disponibles

La grue à flèche Lancer est disponible en version murale et autoportante. Sa flèche en porte-à-faux est conçue avec un joint articulé qui permet au crochet d'atteindre derrière la colonne de soutien et autour des obstacles adjacents. Dans les salles longues et étroites où le bras de flèche conventionnel a un déplacement minimale, le bras articulé de Lancer atteint tout le chemin du retour du coin arrière à l'avant.

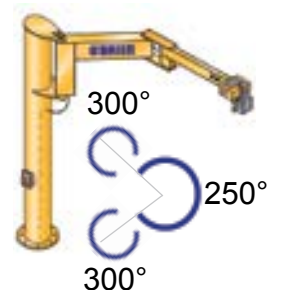
Caractéristiques

- Applications intérieures seulement
- Rotation manuelle seulement
- Rampe en porte-à-faux à faible hauteur
- Tige de suspension du palan fixée à l'extrémité de la flèche
- Douille en nylon pour une rotation fluide, une faible usure et une longue durée de vie
- Précharge réglé en usine dans le bras de flèche offrant une inclinaison optimale du bras pour un fonctionnement aisé sur chariot
- Butées d'extrémité soudées avec pare-chocs en caoutchouc absorbant les chocs
- Flèche composée d'une poutre structurale à large bride

Appareil mural Lancer



Lancer monté au sol



Capacity in lbs	Outreach in ft					
	6	8	10	12	14	16
150	■	■	■	■	■	■
250	■	■	■	■	■	■
500	■	■	■	■	■	■
1,000	■	■	■	■	■	■

GRUES À FLÈCHE SPÉCIFIQUES À L'APPLICATION

Conçu pour augmenter votre productivité



GRUE A FLECHE A DÉPLACEMENT MURALE

Capacité maximum

Jusqu'à 20 000 lb

Portée maximale

Jusqu'à 48 pi

La grue à flèche mobile est un ajout rentable au pont roulant. Bien qu'il offre une couverture de plancher moins que le pont grue, la grue à flèche à déplacement mural fournit le même avantages plus. Ils sont utilisés dans les environnements de production où de nombreux postes de travail sont reliés en ligne droite. Le temps d'inactivité coûteux entre les machines et le personnel est éliminé par la grue à flèche qui transporte le produit au prochain station indépendante de la grue du pont principal.

Caractéristiques

- Applications intérieures seulement
- Soulever et transporter les produits sur toute la longueur du magasin
- VFD - vitesses de déplacement contrôlées
- Faible hauteur libre
- Conception de la flèche cantilever



SERGEANT FLECHES MAJOR

Capacité maximum

Jusqu'à 10 000 lb

Portée maximale

Jusqu'à 24 pi

Le sergent-major est une solution de rechange peu coûteuse à cause de sa conception « axiale ». Les réactions de charge et les connexions inférieures sont plus faciles à gérer que les moment de renversement d'une grue à flèche libre



GRUE À FLÈCHE AVEC TIGE

Rotation maximale

Nominal 200°

Capacité maximal

Jusqu'à 6 000 lb

Communication

maximale

Jusqu'à 30 pi

Le grue à flèche avec tige est une grue mural à usage général utilisé pour accroître la productivité dans chaque poste de travail. Son simple « boulonnage ensemble » conception est rentable et facile à installer

PIÈCES ET ACCESSOIRES

Maximisez le potentiel de votre grue à flèche



PLAQUE DE BASE À MONTAGE DIRECT

La plaque de base à montage direct est notre alternative économique à la plaque coulée fondation de grues à flèche en béton.

Caractéristiques:

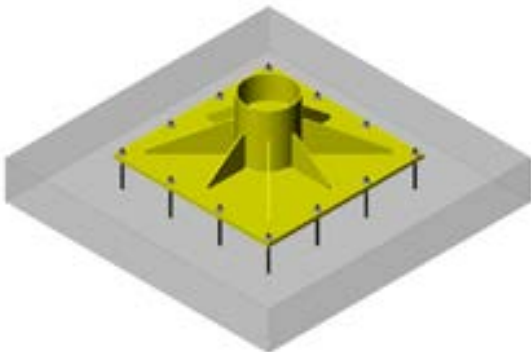
- Pas besoin de concevoir et de verser des fondations coûteuses
- Passage sécuritaire, car les goussets sont à profil bas
- Installation simple des goujons d'ancrage pour une mise en service rapide
- Correction de l'acier au lieu du coulis
- Disponible sur grues à flèche jusqu'à 4 000 lb

KITS DE CHARNIÈRES

Construisez votre propre grue à flèche avec des ensembles de charnières O'Brien; en stock pour livraison rapide.

Les trusses comprennent :

- Support de charnière supérieur avec chape de bielle
- Support de charnière inférieur
- Chape inférieure avec bride
- Dessin détaillé de la structure



PLAQUE DE BASE À MONTAGE DIRECT

La plaque de base à montage direct est notre alternative économique à la fondation de la grue à flèche en béton coulé.

Caractéristiques:

- Pas besoin de concevoir et de verser des fondations coûteuses
- Passage sécuritaire, car les goussets sont à profil bas
- Installation simple des goujons d'ancrage pour une mise en service rapide
- Correction de l'acier au lieu du coulis
- Disponible sur grues à flèche jusqu'à 2 tonnes

KITS DE CHARNIÈRES

Construisez votre propre grue à flèche avec les ensembles de charnières O'Brien; en stock pour une livraison rapide.

Trousses comprenant:

- Support de charnière supérieur avec chape de bielle
- Support de charnière inférieur
- Chape inférieure avec bride
- Dessin détaillé de la structure



O'BRIEN

SOLUTIONS DE LEVAGE
— A FLATIRON CRANE COMPANY —

O'Brien Solutions De Levage
207 Chemin Industriel
Levis, Quebec
Canada G7A 1A8

418.831.8979

obrienliftingsolutions.com

PLUS
60
ANNÉES DE
EXPÉRIENCE